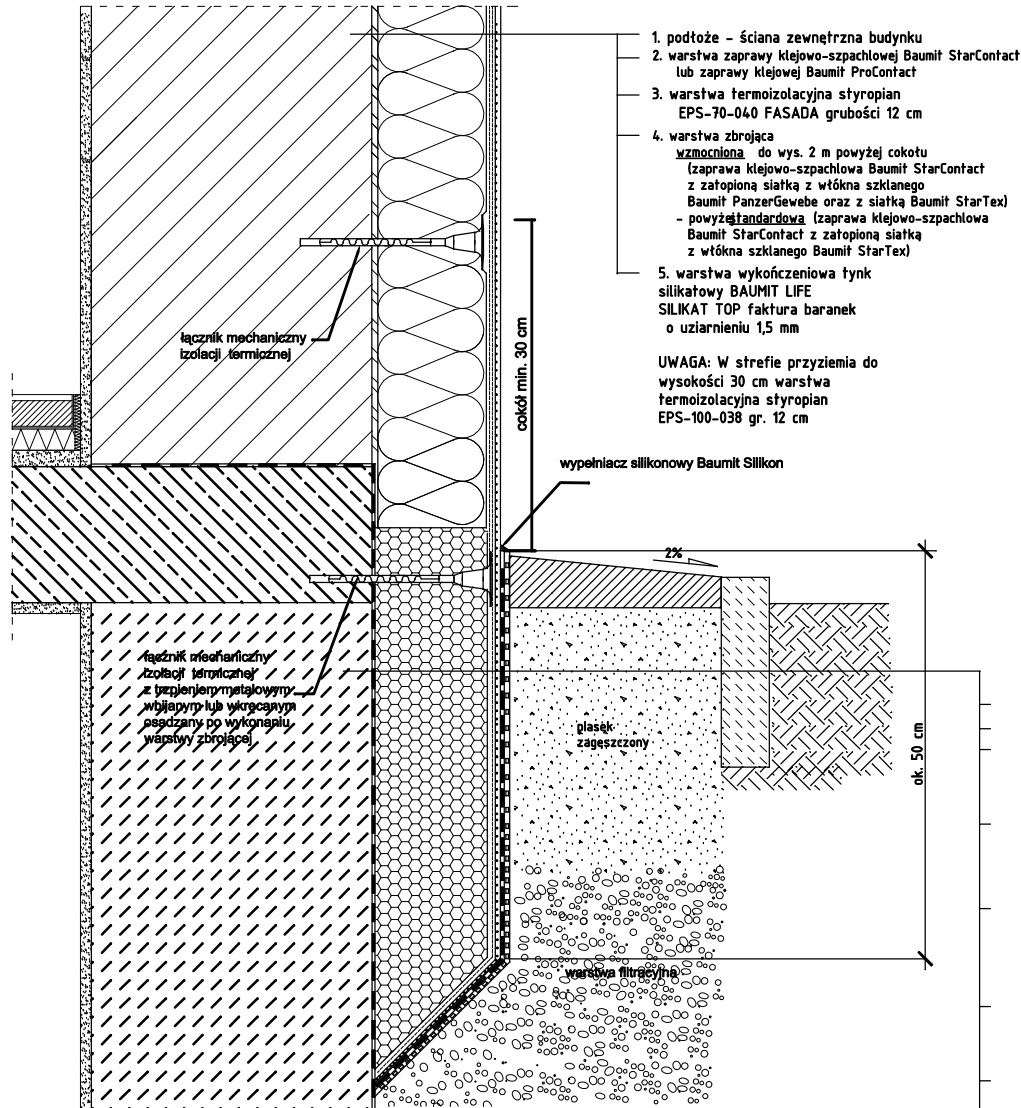


Płaski cokół z dociepleniem o niewielkim zagłębieniu w gruncie
(ściana ocieplona płytą styropianową) – przekrój pionowy



- opaska z kostki betonowej
- podłoże-ściana zewnętrzna budynku (strefa przyziemia)
- izolacja przeciwwilgociowa wraz z masą klejącą:
 - podkładowa powłoka izolacyjna, Baumiť Grund
 - izolacja grubowarstwowa, Baumiť BituminKleber
 - masa klejąca Baumiť BitumenKleber 2K
- płyta termoizolacyjna grubości 12 cm styropianu ekstrudowanego o szorstkiej powierzchni o szorstkiej powierzchni - Styrodur C lub ze styropianu o podwyższonej odporności na wilgoć i korozję biologiczną min. FS 30 (EPS 200-038)
- warstwa zbrojąca:
 - siatka pancerna Baumiť Panzergewebe
 - + siatka z włókna szklanego Baumiť StarTex zatopiona w dyspersyjną masę szpachlową Baumiť Spachtelrn asse zementfrei
- wyprawa z cienkowarstwowego tynku mozaikowego:
 - preparat gruntujący, np. Grunt MARMURIT GT
 - tynk mozaikowy BAUMIT MOSAIK TOP o uziarnieniu 0-2 mm
- izolacja przeciwwilgociowa:
 - podkładowa powłoka izolacyjna (*), np. NUREXIN 111N
 - izolacja grubowarstwowa, np. FUNDABIT Jarocin
- folia izolacyjna tłoczona

"PRO-POMIAR" s.c. ul. Legionów 59, 42-200 Częstochowa tel. 34/ 361 61 35, e-mail: propomiar@interia.pl			
INWESTOR	Miasto Będzin ul. 11 Listopada 20 42-500 Będzin		
ADRES BUDYNKU	ul. Turmiejska 5 42-500 Będzin działka nr ewid. 36/12 obręb Będzin km. 2		
NAZWA OPRAWOWANIA	ZMIANA DO PROJEKTU "Termomodernizacja budynku Przedszkola Miejskiego nr 2 wraz z rozbudową" w Będzinie		
PRZEDMIOT RYSUNKU	DETALIE. OCIEPLENIE COKOŁU. PRZEKRÓJ PIONOWY	SKALA	RYŚ. 27
OPRACOWAŁ	mgr inż. GRZEGORZ WOŹNIAK	10.2012	
PROJEKTOWAŁ	mgr inż. arch. BEATA KRÓL nr. upr. UAN-VTU/8386/102/90	10.2012	
SPRAWDZIŁ	mgr inż. arch. ANNA HENTYK upr. Bud. Nr UAN-Upr. 535/89	10.2012	